

1. De labelprinter uitpakken



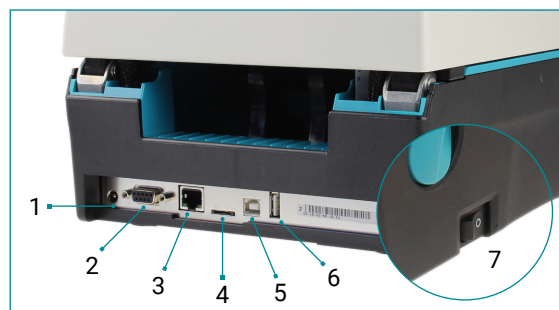
- Pak de printer voorzichtig uit de doos en verwijder al het verpakkingsmateriaal.
- Zorg er voor dat de stroomschakelaar is **uitgeschakeld** (rechterzijde printer).
- Verbind de printer met een PC (USB) of netwerk (Ethernet).
- Sluit nu de stroomkabel aan.
- Installeer de Windows driver.

Deze is te vinden op de meegeleverde CD of te downloaden via www.altec.nl/atp-600.

Geen CD-/DVD-speler of internetverbinding? Neem contact met ons op via 078 - 615 20 33 voor ondersteuning.

Aansluitingen

1. Stroomaansluiting
2. Seriële poort
3. Ethernet
4. MicroSD poort
5. USB interface (aansluiting PC)
6. USB host (uitbreiding toetsenbord/scanner)
7. Stroomschakelaar



2. Inktfolie installeren



Open de bovenkap van de printer door de groene vergrendelingen naar je toe te trekken en tegelijkertijd met je duimen de bovenkap naar boven te duwen.



Open de bovenkap volledig en maak daarna de zwarte klep aan de onderzijde van de bovenkap los om de ruimte voor het inktfolie zichtbaar te maken.



Schuif de rol inktfolie over de eerste zwarte spindel. Zorg dat de inktfolie naar achteren afwikkelt, met de gele zijde aan de linkerkant.



Plaats nu de rol inktfolie in de printer door de spindel eerst op de rechteras te bevestigen, waardoor de veer wordt ingedrukt. Plaats daarna de (gele) linkerzijde op de linkerass.



Schuif de kartonnen koker (afvalrol) over de tweede zwarte spindel.

Standaard wordt de afvalrol al op de zwarte spindel geleverd.



Plaats de afvalrol in de bovenzijde van de bovenkap. Bevestig ook hier eerst de rechterzijde en daarna de (gele) linkerzijde op de linkerass.



Pak het uiteinde van de inktfolierol en trek deze langs de printkop richting de afvalrol.



Bevestig het uiteinde van de inktfolie rol nu met de plakrand aan de afvalrol (of eventueel met een stuk plakband mocht een plakrand ontbreken).



Indien van toepassing Draai de rol inktfolie door totdat het zwarte lint de afvalrol bereikt.



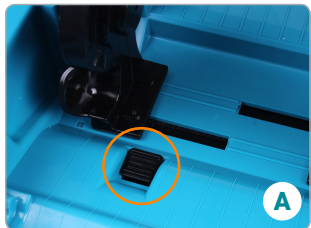
Sluit de zwarte klep aan de onderzijde van de bovenkap van de printer. De rol inktfolie is nu geïnstalleerd.

Inktfolie installeren

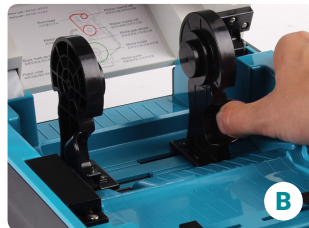


Instructievideo

3. Labels installeren



Controleer altijd eerst of de labelrolhouder vergrendeld staat. Ontgrendel deze indien nodig.



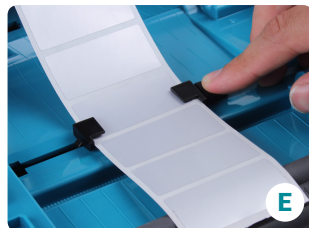
Schuif de labelrolhouder uit elkaar door deze met je duimen naar buiten te duwen.



Plaats de rol labels op de labelrolhouder. De houder centreert vanzelf.



Voer de labels door tussen de zwarte labelgeleiders en ruim over de donkergrijze rubberen rol.



Verschuif de zwarte labelgeleiders door de zwarte 'PUSH' knop in te drukken. Zorg er voor dat er geen speling meer is tussen de labelgeleiders en de labelrol. Let wel op dat ze niet te strak staan afgesteld.



Sluit tot slot de bovenkap en klep van de labelprinter.

Labels installeren



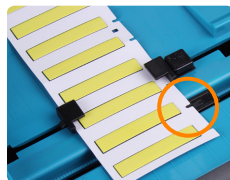
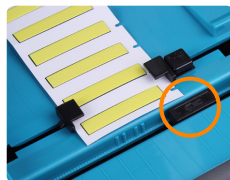
Instructievideo

Labels met een detectiegat?

Stel de black mark sensor juist in

Wanneer een rol labels voorzien is van detectiegaten (of uitsparingen), moet de 'black mark' sensor gebruikt worden. Dit is het zwarte blokje onder in de printer.

Zorg er voor dat de oogjes van de sensor, ongeveer in het midden van het zwarte blok zichtbaar, onder het detectiegat zit.

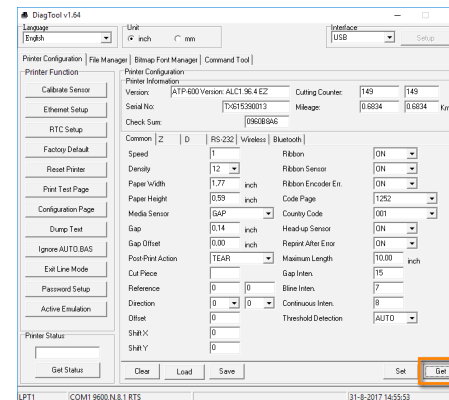


Optioneel - De printer op een netwerk aansluiten

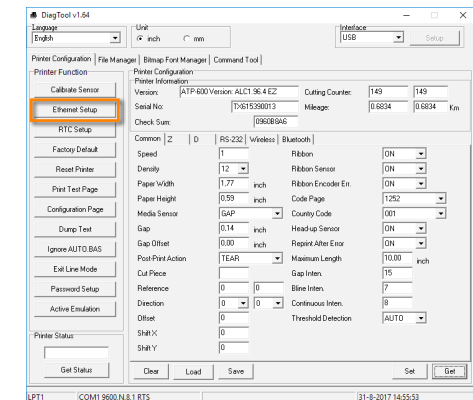
Ethernet setup

Om de ATP-600 op een netwerk aan te sluiten, kun je in de printer een IP-adres instellen. Hiervoor maak je gebruik van de **DiagTool**. Deze tool is terug te vinden op de meegeleverde CD of te downloaden via www.altec.nl/atp-600.

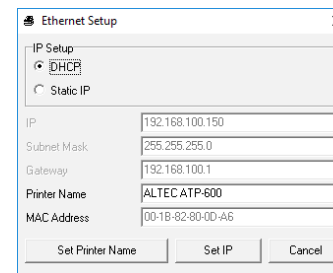
Sluit de printer aan op een PC met de meegeleverd USB-kabel en start de DiagTool:



Klik op **Get** om alle informatie uit de printer op te halen. In het veld 'Version' verschijnt de gedetecteerde printer.



Klik daarna op **Ethernet setup** om netwerkinstellingen te kunnen aanpassen.



Kies in het 'Ethernet Setup' scherm voor **DHCP** of **Static IP**

Static IP | Aanbevolen

Invoeren van een specifiek IP-adres, vaak bepaald door een netwerkbeheerder.

DHCP

Automatisch een IP-adres door de server toe laten kennen.

Klik op **Set IP** om de gewenste instellingen naar de printer te sturen.

Hulp nodig met de DiagTool?

Meer uitleg nodig over de geavanceerde functies van de Diagtool? Neem contact op met onze supportafdeling via 078 - 615 20 33.