

Maak alles uniek

# ReflectID



---

## ReflectID

Reflective labels voor outdoor identificatie



# ReflectID

## A100 - ReflectID

### Visuele outdoor identificatie - zowel overdag als 's nachts

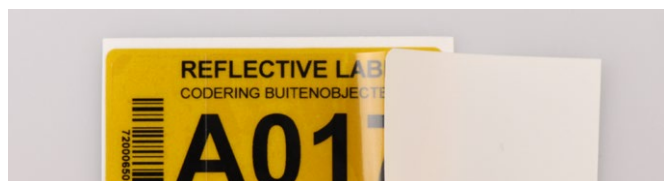
Maak identificatie goed leesbaar in het donker met reflecterende labels. Projectie van licht op het label zorgt voor reflectie. Dit maakt het label makkelijk lees- en scanbaar, zelfs in het donker. De perfecte oplossing voor outdoor identificatie.

<b>Materiaal</b>	A100 ReflectID
<b>Reflectie class</b>	Class 1
<b>Lijm laag</b>	High-tack pressure sensitive
<b>Temperatuurbereik</b>	-20 to +65 °C
<b>Levensduur</b>	15 jaar - met bescherm laminaat*
<b>Toepassing</b>	Outdoor identificatie
<b>Kleuren</b>	<input type="checkbox"/> Wit / <input checked="" type="checkbox"/> Geel
<b>Standaard afmetingen</b>	50 x 80 mm 50 x 110 mm 70 x 100 mm

\*15 jaar gebaseerd op verticale bevestiging - toegepast in Benelux-omstandigheden - inclusief bescherm laminaat

## Transparant bescherm laminaat

### Levensduur van 15 jaar



Dit laminaat is een flexibel en hoogglanzend materiaal van premium kwaliteit en bedoeld als bescherm laminaat voor A100 ReflectID labels. Dit laminaat biedt uitstekende prestaties op het verlengen van de levensduur van labels.

<b>Materiaal</b>	Premium quality high clear film
<b>Toplaag</b>	Glanzend
<b>Temperatuurbereik</b>	-40 to +80 °C
<b>Levensduur</b>	Verbeterd de levensduur van labels (15 years)
<b>Kleur</b>	Transparant
<b>Standaard afmetingen</b>	47 x 77 mm 47 x 107 mm 67 x 97 mm



Reflecterend in het donker



## Toepassingen

Gebruik ReflectID voor outdoor identificaties met 2D barcodes. Link deze barcodes aan bijvoorbeeld de GPS-locatie en product-details zoals plaatsingsdatum, contractor en contactdetails. Maak ieder verkeersbord, lichtmast of schakelkast uniek met labels, geprint vanuit een database.



Lichtmasten



Verkeersborden



Schakelkasten